

Herzlich Willkommen in Ihrem Christian Jensen Kolleg!

Liebe Gäste,

schön, dass Sie bei uns sind! Wir hoffen, dass Sie die frische Nordseeluft genießen können und Sie eine gute Zeit bei uns auf dem Breklumer Campus haben!

Hiermit möchten wir Sie über einige unserer Leitlinien informieren, deren Einhaltung bis auf weiteres notwendig ist. Bitte helfen Sie mit, an der Eindämmung des Virus mitzuwirken und beherzigen Sie folgende Regelungen:

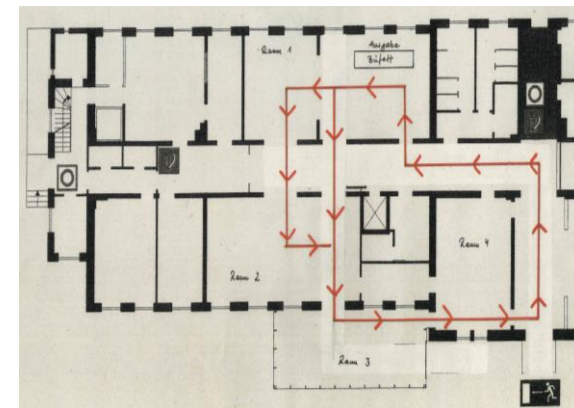
Entspannt Wohnen und Tagen, damit sich alle sicher fühlen!

- Sofern Sie sich **krank** fühlen und Symptome wie Fieber, Husten oder Kurzatmigkeit haben, dürfen Sie leider nicht in unserem Haus tagen oder übernachten.
- Bitte haben Sie dafür Verständnis, dass Sie zu Beginn Ihres Aufenthaltes Ihre Zustimmung zu den bis auf weiteres geltenden Regelungen **schriftlich erklären**.
- Zur Anreise gilt ab sofort die 2G-Plus-Regelung. Nur vollständig geimpfte und genesene Personen dürfen unter Vorlage des Impf-/Genesenennachweises UND einem negativen Testergebnis (Antigen-Schnelltest oder PCR-Test), welches nicht älter ist als 24 Stunden, beherbergt werden.
- Ausschließlich bei beruflichen Veranstaltungen gilt die 3G-Plus-Regelung. Zur Anreise muss von allen Gästen ein negatives Testergebnis (Antigen-Schnelltest oder PCR-Test) vorgelegt werden, welches nicht älter ist als 24 Stunden. Bei ungeimpften Personen muss dieser Test alle 24 Stunden erneuert und vorgelegt werden. Bei Nichtvorlage des negativen Testes darf eine Beherbergung nicht erfolgen, bzw. fortgeführt werden.
- Das **Tragen eines persönlichen Mund- und Nasenschutzes** in den öffentlichen Bereichen und in geschlossenen Räumen ist verpflichtend. Dieser kann am Sitzplatz abgelegt werden.
- **Waschen Sie häufig und gründlich Ihre Hände.** Desinfektionsspender stehen in den Eingangsbereichen der Hauptgebäude und vor den Seminarräumen.
- Auch weiterhin wird die Einhaltung eines **Abstandes von 1,5 m** zu anderen Personen empfohlen, bei starken Bewegungen, Gesang und lauter Sprache gerne 2,5 m.
- Sofern Sie bei uns ein Zimmer bezogen haben, bitten wir Sie, für den Zeitraum der Tagung Ihr **privates WC** und nicht die allgemein zugänglichen WCs zu nutzen.

- Die **allgemein zugänglichen WCs** sollten nur von einer Person zur selben Zeit betreten werden. Um dies zu gewährleisten, haben wir Schilder an die Außentüren gehängt.
- Die Zimmer und Tagungsräume müssen regelmäßig und mindestens alle 2 Stunden **gelüftet** werden.
- Der **Fahrstuhl** sollte nur in Ausnahmefällen von Einzelpersonen genutzt werden.
- Bitte haben Sie dafür Verständnis, dass Eltern/Erziehungsberechtigte für die **Einhaltung der Regelungen bei ihren Kindern** zuständig sind.
- **Zwischenreinigung** der Zimmer nur nach Absprache mit der Rezeption.

Veränderte Abläufe in den Speiseräumen

- Bitte folgen Sie unserem „**Einbahnstraßensystem**“ im Martineum. Dieses gewährleistet, dass sich die Gäste während der Essenszeiten nicht zu nah kommen.
- Zögern Sie nicht bei Sonderkostformen und sonstigen Wünschen unsere Mitarbeiter_innen anzusprechen.
- Die **Markierungen an der Speiseausgabe** regeln die Abstände zwischen den Wartenden.
- Um große Menschenansammlungen zu vermeiden, kann es bei Bedarf **unterschiedliche Zeiten für die Bewirtung** geben.



Unterwegs auf dem Campus

- Auf dem Campusgelände stehen ausreichende Möglichkeiten für **Zusammenkünfte unter freiem Himmel** zur Verfügung. Bitte nutzen Sie dies und sprechen Sie uns an, wenn Sie zusätzliches Mobiliar benötigen.
- Die Wegeführung durch den Stelengang wird als „**Einbahnstraße**“ im Uhrzeigersinn vorgegeben.



Pandemieplan

- Wir sind als Tagungshaus verpflichtet ein Hygienekonzept und einen **Pandemieplan** vorzuhalten. Diesen können Sie an der Rezeption einsehen.
- Verantwortliche für Maßnahmen im Rahmen der Pandemie: **Geschäftsführung** Stefan Schütt Telefon 0152/34506950 und Nora Steen Telefon 0152/04404038.
- Die Übersicht über die im Haus zuständigen **Ersthelfer_innen** können Sie ebenfalls an der Rezeption einsehen.
- Für den Fall, dass sich ein Gast infiziert, müssen wir einen **Quarantänebereich** vorhalten.

Bitte zögern Sie nicht uns anzusprechen, wenn Sie noch Unsicherheiten oder Anregungen haben.

Mit herzlichen Grüßen

Nora Steen

Stefan Schütt

Geschäftsführung